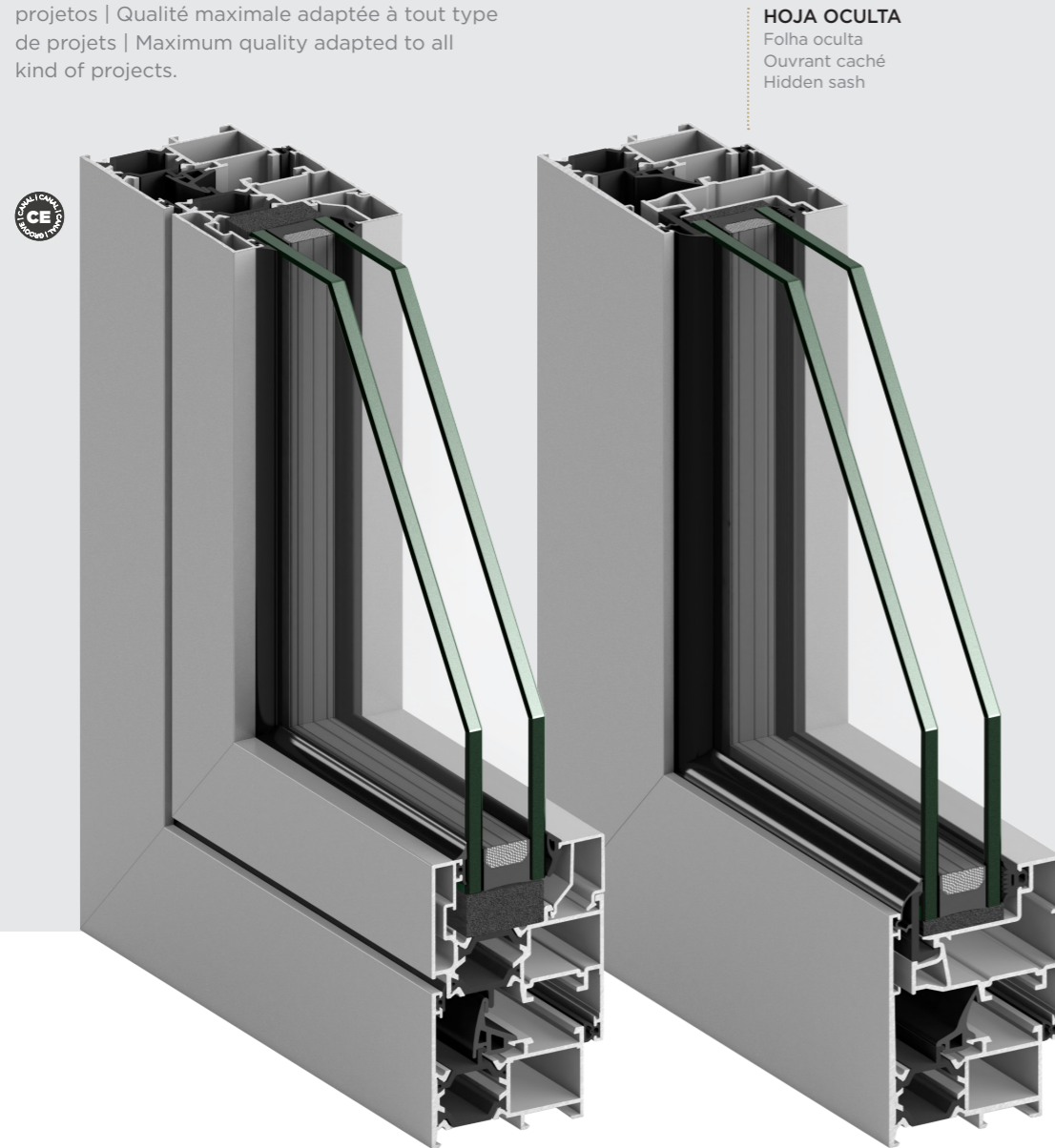


# STRUGAL S53RP+

Máxima calidad adaptada a todo tipo de proyectos.

Máxima qualidade adaptada a todo o tipo de projetos | Qualité maximale adaptée à tout type de projets | Maximum quality adapted to all kind of projects.



**HOJA OCULTA**  
Folha oculta  
Ouvrant caché  
Hidden sash



Uno de los sistemas más populares de nuestro catálogo por sus excelentes prestaciones térmicas y acústicas y su estética de líneas rectas o curvas. Excelente en su relación calidad/precio.

Um dos sistemas mais populares do nosso catálogo devido ao seu excelente desempenho térmico e acústico e à sua estética de linhas retas ou curvas. Excelente na sua relação qualidade/preço.

Un des systèmes les plus populaires de notre catalogue de par ses excellentes prestations thermiques et acoustiques ainsi que pour son esthétique de lignes droites ou courbées. Excellent rapport qualité/prix.

One of our range's most popular systems for its excellent thermal and acoustic performance and straight-line or curved aesthetics. Excellent price/quality ratio.

## CARACTERÍSTICAS TÉCNICAS

Características técnicas | Caractéristiques techniques | Technical characteristics

## STRUGAL S53RP+

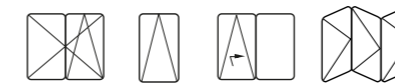
	<b>SECCIONES</b> Secções   Sections   Sections	<b>MARCOS</b> Aros   Dormants   Frames 53/60 mm	<b>HOJAS</b> Folhas   Ouvrants   Sashes 60 mm
	<b>LONGITUD DE POLIAMIDA</b> Largura de poliamida   Longueur de la polyamide   Polyamide length	24 mm	
	<b>ESPESOR MEDIO TÉORICO</b> Espessura média teórica   Épaisseur minimal théorique   Theoretical average thickness	1,5 mm	
	<b>DIMENSIONES MÁXIMAS HOJA</b> Dimensões máximas por folha   Dimensions maximales ouvrant   Maximum dimensions per sash	1500 mm  2400 mm	Ancho mínimo de hoja (L) = 450 mm. Ventana 1 hoja oscilobatente. Largura mínima da folha (L) = 450 mm. Janela 1 folha oscilo-batente. Largueur minimale d'ouvrant (L) = 450 mm. Fenêtre 1 ouvrant oscilobattant. Minimum sash width (L) = 450 mm. Window 1 tilt & turn sash.
	<b>PESO MÁXIMO POR HOJA</b> Peso máximo por folha   Poids maximum ouvrant   Maximum weight per sash	120 kg	Consultar peso y dimensiones máximas según tipología y ubicación   Consultar peso e dimensões máximas de acordo com a tipologia e localização   Consulter le poids et les dimensions maximales en fonction de la typologie et l'emplacement   Please consult maximum weight and dimensions, depending on typ and location
	<b>ACRISTALAMIENTO</b> Envidraçado   Vitrage   Glazing	≤ 40 mm	<b>HOJA OCULTA</b>   Folha oculta   Ouvrant caché   Hidden sash ≤ 30 mm
	<b>AISLAMIENTO ACÚSTICO</b> Isolamento acústico   Isolation acoustique   Soundproofing	$R_w \leq 43$ dB	Valor determinado según ensayo realizado con la norma EN-ISO 10140-3 y resultado evaluado según EN-ISO 717-1.   Valor calculado de acordo com a norma EN-ISO 10140-3 e resolução avaliada de acordo com a norma EN-ISO 717-1.   Valeur déterminée selon l'essai réalisé conformément à la norme EN-ISO 10140-3 et résultat évalué selon la norme EN-ISO 717-1.   Value determined by test carried out by standard EN-ISO 10140-3 and result evaluated in accordance with EN-ISO 717-1.
	<b>TRANSMITANCIA TÉRMICA</b> Transmissão térmica   Transmittance thermique   Thermal transmittance	$U_w \geq 1.6$ W/m²K	Valor calculado según norma EN-ISO 10077-1 para distintas configuraciones de vidrio. Para ventana balconera de 1480x2180 mm   Valor calculado de acordo com a norma EN-ISO 10077-1 para distintas configurações de vidro. Para janela de 2000 x 2180 mm   Valeur calculée selon la norme EN-ISO 10077-1 pour différentes configurations de verre. Pour fenêtre de balcon de 2000 x 2180 mm   Value calculated according to standard EN-ISO 10077-1 for various glass configurations. For balcony window, 2000 x 2180 mm.
	<b>PERMEABILIDAD AL AIRE</b> Permeabilidade ao ar   Perméabilité à l'air   Air permeability	CLASE 1 CLASE 2 CLASE 3 <b>CLASE 4</b> UNE-EN 12207	
	<b>ESTANQUIDAD AL AGUA</b> Estanquicidade à água   Étanchéité à l'eau   Watertightness	1A 2A 3A 4A 5A 6A 7A 8A 9A <b>E1500</b> UNE-EN 12208	
	<b>RESISTENCIA AL VIENTO</b> Resistência ao vento   Résistance au vent   Wind resistance	C1 C2 C3 C4 <b>C5</b> UNE-EN 12210	

Ensayo realizado sobre una ventana de dos hojas practicables de 1230 x 1480 mm | Ensaio realizado para janela de duas folhas de batente de 1230 x 1480 mm | Essai réalisé sur une fenêtre de deux vantaux battants de 1230 x 1480 mm avec paumelle cachée. | Test carried out on a window of two HINGED 1230 x 1480 mm sash with hidden hinge.

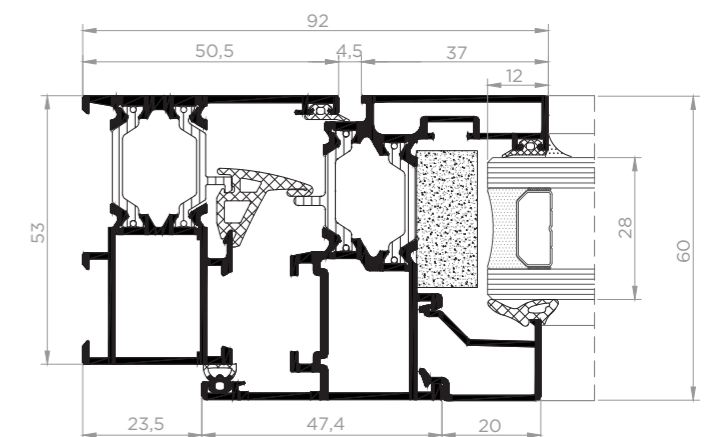
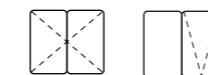
### APERTURAS

Aberturas | Ouvertures | Openings

**APERTURA INTERIOR** Abertura interior | Ouverture intérieure | Inward opening



**APERTURA EXTERIOR** Abertura exterior | Ouverture extérieure | Outward opening



2:3